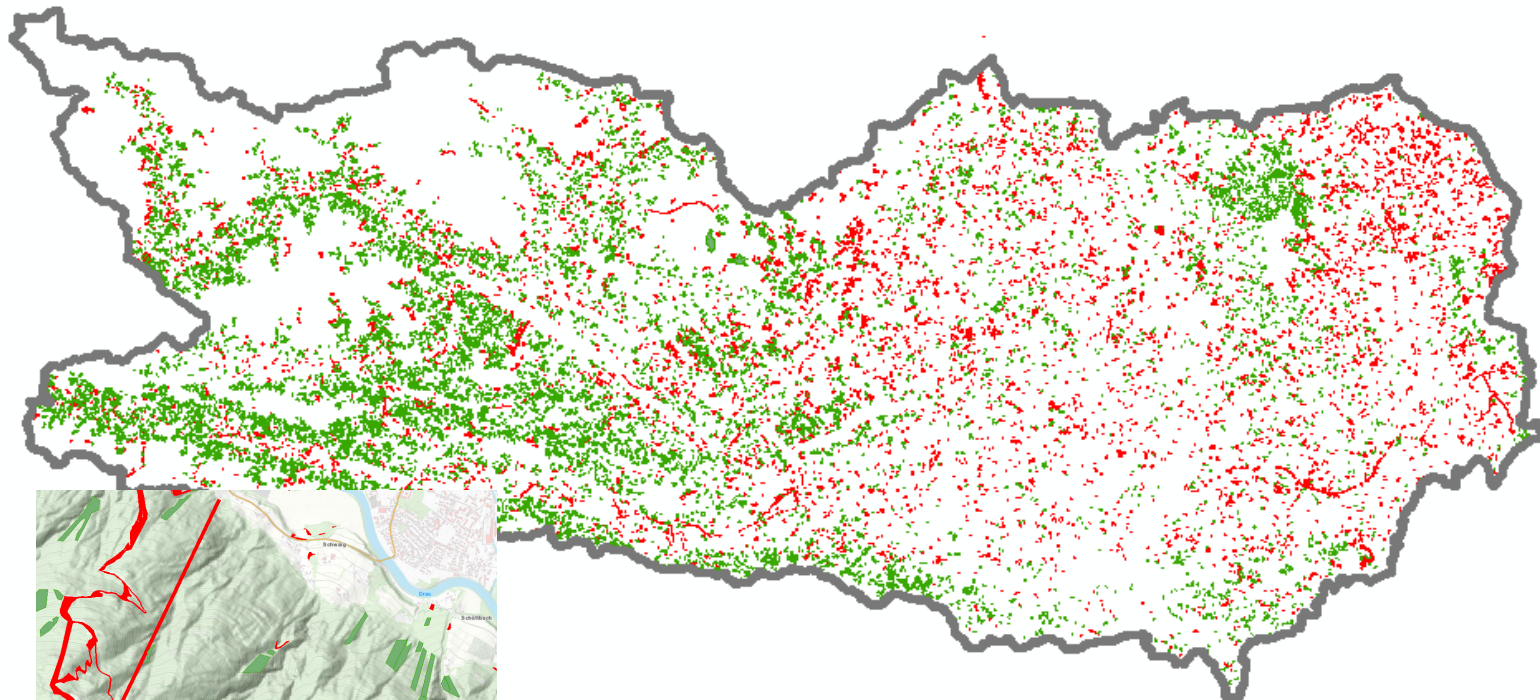


# GIS-Integration in E-Governmentformularen

## A-Forms

Andreas Wallner, Christian Mairamhof

## GIS-Integration in E-Governmentformularen (A-Forms)




Geo-Objekte (Forstdatenbank, >25 Jahre)

17.000 Bewilligungspflichtige Fällungen (grün)

18.000 Rodungen (rot)

Beutegreifer – Meldeschiene telefonisch

# GIS-Integration in E-Governmentformularen (A-Forms)

**Grader und Walzen Offensive - Güterwege & Almaufschließungswege - Förderantrag** LAND  KÄRNTEN

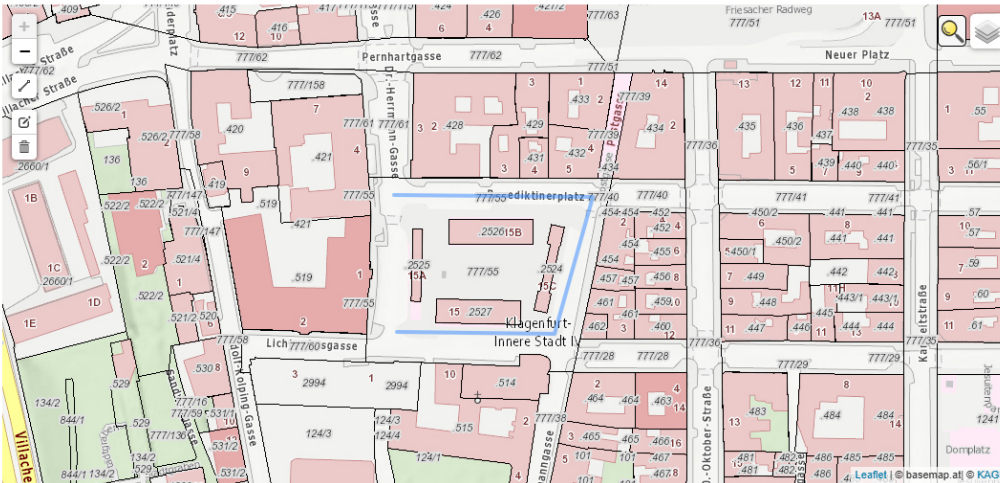
Test

1  2  3  4  5  6  7  8

**Angaben zum Projekt**

**Angaben zum Projekt**

Projektbezeichnung:   
 Weg/Straße:   
 Antragsdatum (tt.mm.jjjj):   
 Gemeinde:   
 Antrag kann gestellt werden von:   
 Gesamtweglänge:   
 Voraussichtlicher Beginn:   
 Voraussichtliches Ende:



Geodaten (GeoJson)

```

{"type":"FeatureCollection","features":[{"type":"Feature","properties":{"geometry":{"type":"LineString","coordinates":[[14.307029,46.623925],[14.307678,46.624017],[14.30822,46.623995],[14.30866,46.62387],[14.308639,46.623752],[14.308349,46.623682],[14.307973,46.623682],[14.30727,46.623693]]]]}}]}
    
```

Konfiguration durch die LandesIT – noch nicht im A-Forms Standardprodukt

<https://test.ktn.gv.at/Forms/AFS/LF61>

# Implementierung – Leaflet Framework

- Standard Leaflet Karte
- Map Control
- Layer Switcher
- Hintergrunddienste
  - L.tileLayers
    - Basemap.at
  - L.tileLayer.wms
    - DKM

```
var map = L.map(element, {  
  center: [46.623982, 14.307681],  
  zoom: 18  
});
```






# Implementierung – Kagis Suche

- LUCENE/SOLR
- „Eigene“ JavaScript Bibliothek und css
- KAGIS\_lucene Objekt
  - Erzeugt Suchelemente (Input)
  - Positionierung innerhalb DIV Container
  - selectFunction → EVENT bei Auswahl Suchergebnis
  - Suche einstellbar:
    - Adressen
    - POIs
    - Grundstücke
    - Alle Themen
    - ..

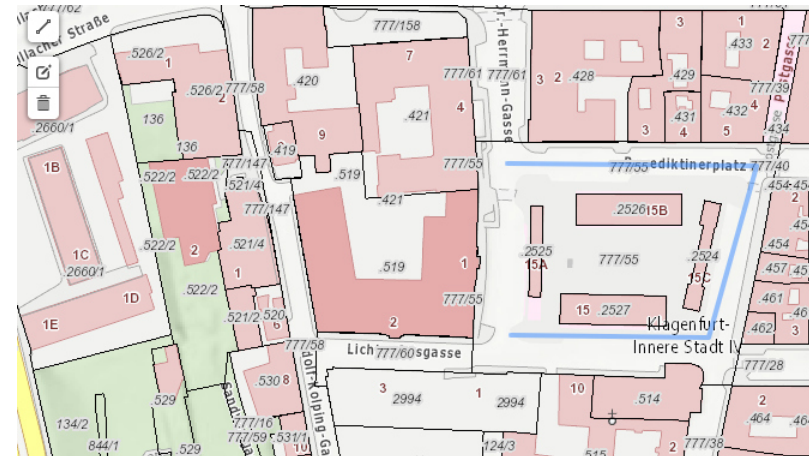
```
const kagis_lucene = new KAGIS_lucene({  
  container: 'map',  
  selectFunction: 'zoomTo',  
  right: '50px',  
  top: '6px'  
});
```

-  **Neuer Platz 1 9020 Klagenfurt/Wörthersee**  
Adress Code: 6038991
-  **Neuer Platz 1 9800 Spittal/Drau**  
Adress Code: 7064406
-  **Neuer Platz 14 9800 Spittal/Drau**  
vulgo: Villa Karlhof, Adress Code: 6117059
-  **Neuer Platz 14 9020 Klagenfurt/Wörthersee**  
Adress Code: 6039003
-  **Neuer Platz 13 9020 Klagenfurt/Wörthersee**  
Adress Code: 6039002

# Implementierung – Zeichenwerkzeug

- Leaflet Plugin
  - L.Draw
- Mögliche Geometrien
  - Polygon
  - Polyline
  - Marker/Point...
- 1-N Objekte
- Gezeichnete Objekte in GeoJSON
  - Feature Collection



Geodaten (GeoJson)

```
{
  "type": "FeatureCollection",
  "features": [
    {
      "type": "Feature",
      "properties": {},
      "geometry": {
        "type": "LineString",
        "coordinates": [
          [14.307029, 46.623925],
          [14.307678, 46.624017],
          [14.30822, 46.623995],
          [14.30866, 46.62387],
          [14.308639, 46.623752],
          [14.308349, 46.623682],
          [14.307973, 46.623682],
          [14.30727, 46.623693]
        ]
      }
    }
  ]
}
```

- Ansprechpartner A-Forms (Land Kärnten)
  - Thomas Steinwender
  - [thomas.steinwender@ktn.gv.at](mailto:thomas.steinwender@ktn.gv.at)
  
- Ansprechpartner GIS-Code Snippets
  - Andreas Wallner
  - [andreas.wallner@ktn.gv.at](mailto:andreas.wallner@ktn.gv.at)

# GIS-Integration in E-Governmentformularen

## A-Forms

Andreas Wallner, Christian Mairamhof